



## Evidence zakázek (EZaK) a Pracovní deník (PrD)

### Instalace a konfigurace programu pro práci v síťovém prostředí

---

#### Upozornění:

- Program Zakázky není vytvořen pro práci v rámci počítačové sítě. Nicméně i tato varianta je možná. Je však třeba provést ruční nastavení a instalaci podle níže uvedených kroků.
- Při práci v síti je nutno vzít v úvahu, že s daty může pracovat (editovat) v dané chvíli pouze jeden uživatel!

#### Obsah nápovědy:

- **Nastavení serveru**  
Serverem se rozumí skutečný server či počítač, na kterém budou uložena data. Ať tak či onak, budeme tomu říkat server.
- **Nastavení pracovních stanic - klientů**  
Výraz „klient“, nebo „pracovní stanice“ budeme používat pro označení běžného počítače, u kterého se při práci sedí a na kterém běží program Zakázky (EZaK či PrD).

#### Další informace:

- Téměř veškeré potřebné informace (popis programů, časté otázky, objednávka...) najdete na internetové adrese [www.nyrsko.info/zakazky](http://www.nyrsko.info/zakazky).
- V případě nejasností, či zádrhelů, pište na adresu [skaleta@atlas.cz](mailto:skaleta@atlas.cz). Můžete také zavolat na tel. číslo 602 230 645 (Vodafone), nebo 378 401 048 (pevná linka).

#### Poznámka:

*Návod je vypracován pro Windows XP. Pokud máte jiná Windows, mohou se detaily lišit, nicméně principy jsou stejné. Jistě si poradíte... :-)*

---

*Pokračování na další stránce...*

## A) Nastavení serveru

se skládá z těchto kroků:

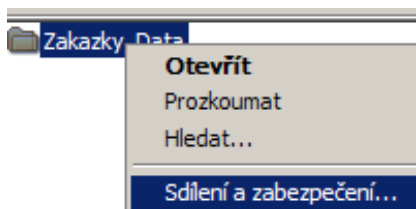
1. Vytvoření složky, ve které budou uloženy datové soubory
2. Nastavení sdílení této složky
3. Nahrání datových souborů do sdílené složky

### Ad.1) Vytvoření datové složky na serveru

- Na počítači, který budou sloužit jako server (resp. přímo na serveru) vytvoříme novou složku. Její název je libovolný, pro náš příklad se bude jmenovat „Zakazky\_Data“.  
Vytvoříme ji běžným způsobem např. v Průzkumníku, Total Commanderu nebo jiném správci souborů.

### Ad.2) Nastavení sdílení složky

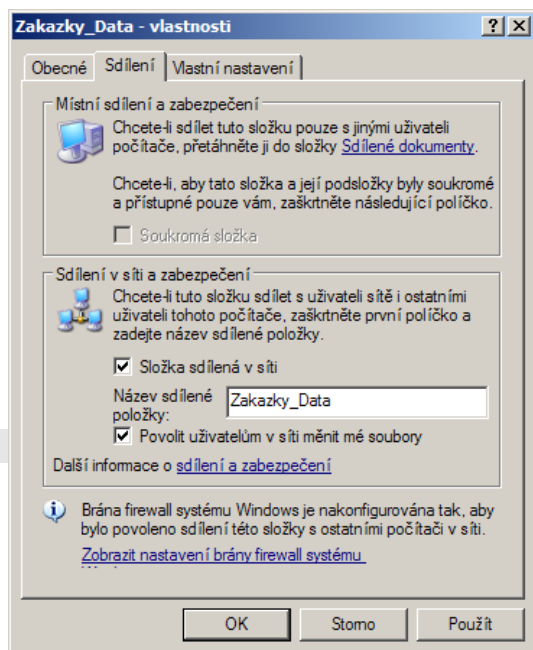
Vytvořená složka musí být sdílena - tj. přizpůsobena tak, aby do ní mohlo být vstupováno i z klientů (pracovních stanic). Postup je tento:



- Nejprve klikneme na složku vytvořenou v předchozím bodě **pravým tlačítkem myši**. Zobrazí se menu, ve kterém klikneme **levým tlačítkem myši** na položku „Sdílení a zabezpečení“
- Zobrazí se okno vlastností složky, ve kterém

zaškrtneme dvě políčka: „Složka sdílená v síti“ a „Povolit uživatelům v síti měnit mé soubory“

- Do pole „Název sdílené položky“ napíšeme jakýkoliv jednoznačný název, s kterým budeme později pracovat. Pro jednoduchost to může být vlastní jméno složky. V našem případě to tedy bude „Zakazky\_Data“.
- Vše potvrdíme kliknutím na tlačítko „OK“.



### Ad.3) Nakopírování datových souborů do sdílené složky

Složka musí obsahovat datové soubory, které program Zakázky používá. Jsou dvě možnosti, jak sem patřičné soubory dostat.

Pokud jsme s programem Zakázky zatím nepracovali a tedy nemáme zatím žádná vlastní data, nainstalujeme prázdné datové soubory. Nejsnazší způsob je:

- stáhnout potřebný instalační soubor z adresy [http://www.nyrsko.info/zakazky/stahuj/zakazky\\_data\\_setup.exe](http://www.nyrsko.info/zakazky/stahuj/zakazky_data_setup.exe)
- stažený soubor nakopírovat do sdílené složky na serveru (v našem případě „Zakazky\_Data“) a zde spustit - tedy dvakrát poklepnout levým tlačítkem myši na soubor „zakazky\_data\_setup.exe“ a poté postupovat dle pokynů instalátoru.

Pokud již program Zakázky používáme, je potřeba do složky nakopírovat (přesunout) aktuální datové soubory s našimi údaji. Provede se to takto:

- Otevřete složku s daty programu Zakázky. Standardně je to „C:\Zakazky\Data“.
- Všechny soubory z této složky si zálohujte na bezpečné místo
- a potom je překopírujte (přesuňte) do složky na serveru, v našem případě do složky „Zakazky\_Data“.

Tím je nastavení serveru hotovo.

## B) Nastavení klientů – pracovních stanic

se skládá z těchto kroků:

1. Připojení sdílené složky s daty umístěné na serveru
2. Instalace programu Zakázky včetně BDE na všech klientech
3. Nastavení BDE - cesta k datům

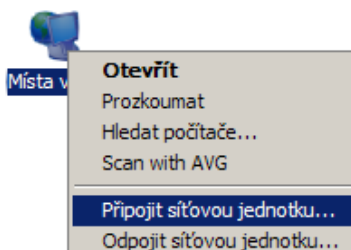
### Poznámka:

Následující kroky je potřeba udělat na všech klientech (pracovních stanicích). Pokud jich máte hodně, je to trochu „pakárna“, ale zase je výhoda v tom, že než se dostanete k poslednímu PC, budete schopni to udělat i poslepu ;-)

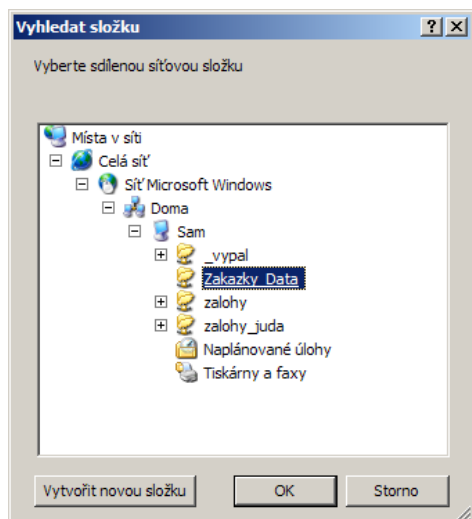
### Ad.1) Připojení sdílené složky

Program Zakázky (resp. podpora databází BDE) je tak trochu cimplích. Pokud chceme, aby pracoval s datovými soubory uloženými na serveru, musíme vytvořit zdání, že má program data u sebe v počítači. Nuže, proč mu to nedopřát, že...

- Nejprve klikneme **pravým tlačítkem** myši na ikontu „Místa v síti“, která je umístěna na Ploše. Objeví se menu. Klikneme **levým tlačítkem** myši na položku „Připojit síťovou jednotku“.

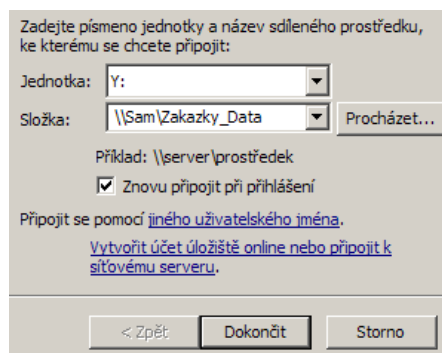
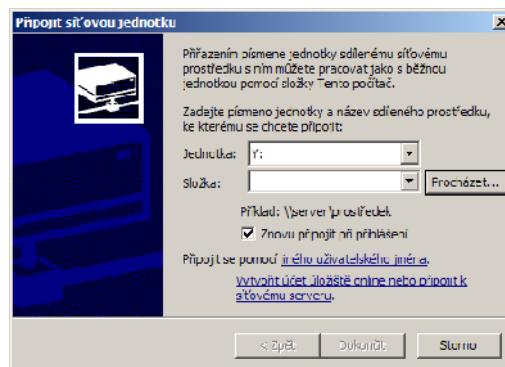


- V otevřeném okně s názvem „Připojit síťovou jednotku“ klikneme na tlačítko „Procházet“
- V seznamu „Místa v síti“ najdeme složku, kterou jsme vytvořili na serveru. V našem případě je to složka „Zakazky\_Data“. Klikneme na ní aby se označila a potom klikneme na tlačítko „OK“.



- Vrátilo nás to do předchozího okna, kde se v poli „Složka“ objevila nová hodnota - cesta ke složce s daty na serveru. Hodnotu v poli „Jednotka“ můžeme změnit dle vlastní chuti a vkusu, nebo nechat tak, jak systém nabízí. V našem případě vybereme písmeno „Y“.

**Je to klíčová hodnota, s kterou budeme později pracovat, proto je vhodné si ji zapamatovat. Když zapomeneme, nevádí. Objeví se totiž ve složce „Tento počítač“ jako tzv. „Síťová jednotka“.**



- Zkontrolujeme, zda je zaškrtnuté políčko „Znovu připojit po přihlášení“. Pokud je prázdné, musíme zaškrtnout!
- Poté klikneme na tlačítko „Dokončit“. Složka s daty je připojena a bude se tvářit jako nový harddisk. S tím už si program Zakázky poradí, jak uvidíme dále...

## Ad.2) Instalace programu Zakázky

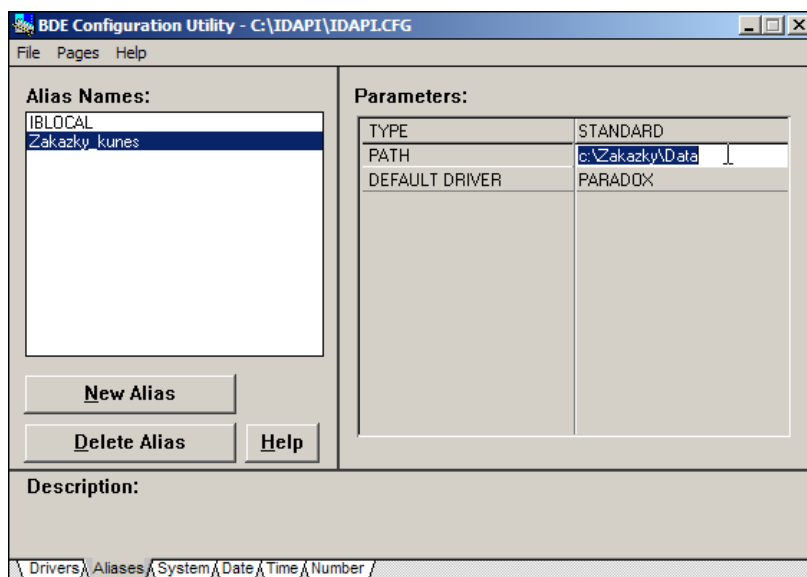
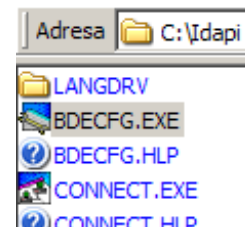
- Na všechny klienty (pracovní stanice) nainstalujeme program Zakázky včetně BDE. To je klasický postup, který není třeba popisovat. V případě nejasností koukneme na internet na stránky věnované programu Zakázky: <http://www.nyrsko.info/zakazky/>. Odsud si také můžeme stáhnout potřebné instalační soubory, pokud je ještě nemáme.

### Pro osvěžení:

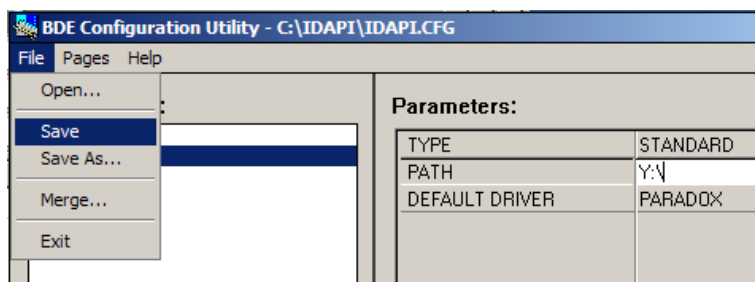
BDE a modul Evidence zakázek (EZaK) musíme nainstalovat v každém případě. Modul Pracovní deník (PrD) dle vlastní potřeby.

## Ad.3) Nastavení BDE - cesta k datům

- Po zdárně provedené instalaci BDE (resp. celého programu Zakázky) se na disku „C:\“ objeví složka „Idapi“. V ní se nachází mj. také soubor „Bdecfg.exe“. Ten spustíme dvojitým poklepáním levého tlačítka myši, nebo jiným oblíbeným způsobem...
- Zobrazí se okno „BDE Configuration Utility“. Klikneme na spodní „ouško“ (záložku) s názvem „Aliases“.
- V levém sloupci pod s označením „Alias names“ vybereme kliknutím položku „Zakazky\_kunes“



- V pravé části smažeme v poli „PATH“ hodnotu „c:\Zakazky\Data“ a napíšeme hodnotu novou. V našem případě tedy „Y:\“ (bez uvozovek).
- Klikneme v menu na položku „File“ a poté na „Save“. Tím jsme uložili nové nastavení. Program BDE Configuration Utility ukončíme.



- Pro jistotu ještě přejmenujeme (nebo zázalohujeme a smažeme) složku, kde byla data původně umístěna. V našem případě (a to je standart) tedy celou podsložku „Data“ ve složce „C:\Zakazky“.

*Tím jsme nastavili vše potřebné a můžeme začít pracovat.*

**The end.**